



140 years
anniversary

京都 堀川下立売

鳴海餅本店

鳴海餅本店

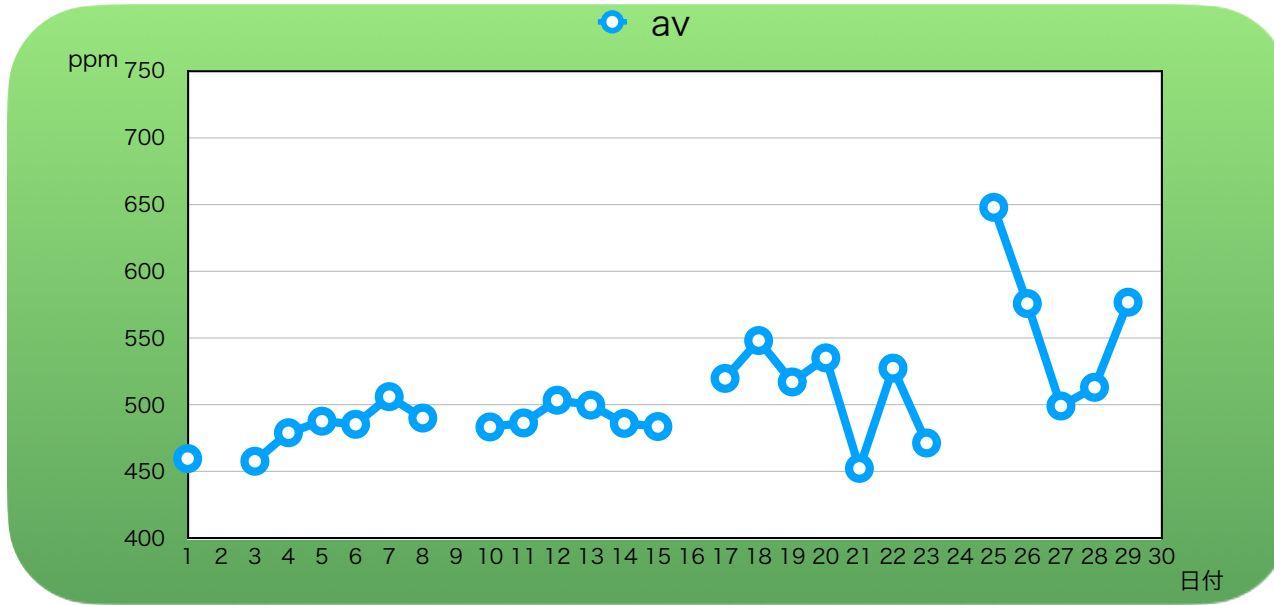
11月度・換気月報

おたのもうします



株式会社鳴海餅本店
COVID-19対策推進室

1, 令和2年11月度のCO2平均値推移



時間別計測値

	最高値	平均値
朝	634	531
昼	668	506
夕	673	487
全体	658	508

~総括~

11月度においては、店内換気の励行により前半は社内の換気目安である550ppmを維持することができました。ただ、後半は気温の低下による暖房の使用(石油ストーブ)の使用もあって夏場に蓄積した管理手法ではうまく数値が下がらない現象が見られた。12月度では同じ傾向が見られないか注視しつつ、室温管理と定期的な換気で三密対策を実施して参ります。



2, 令和2年11月度のCO2濃度推移

R2.11

日付	朝(0800)	昼(1200)	終(1600)	av
1	446	452	481	460
2	●	●	●	●
3	483	435	455	458
4	524	461	452	479
5	525	482	456	488
6	530	476	450	485
7	457	541	520	506
8		492	488	490
9	●	●	●	●
10	487	509	454	483
11	502	489	468	486
12	554	533	423	503
13	561	487	451	500
14	542	478	438	486
15	538	465	448	484
16	●	●	●	●
17	544	530	485	520
18	595	622	427	548
19	560	535	456	517
20	576	468	561	535
21	467	427	463	452
22	548	600	434	527
23	512	415	487	471
24	●	●	●	●
25	602	668	673	648
26	604	540	583	576
27	474	507	516	499
28	487	521	531	513
29	634	517	579	577
30	●	●	●	●
av	531	506	487	508

今月のアラート発生日数は…

0日

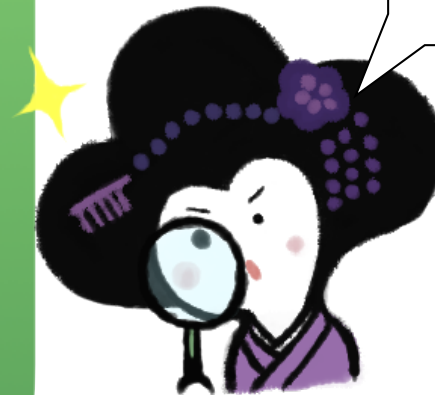
うちアラート1(800ppm以上)は…

0回

うちアラート2(950ppm以上)は…

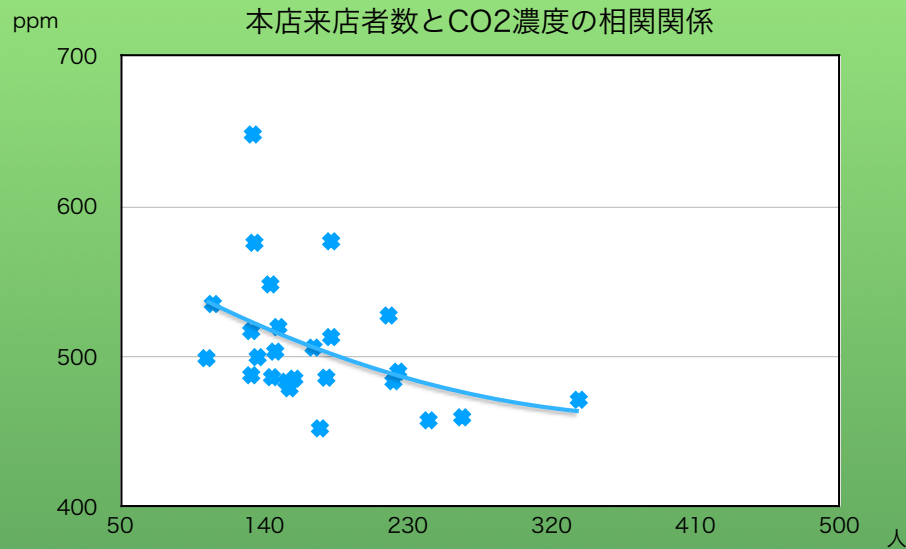
0回

でした!



* 「●」は定休日なので未測定です。

3,本店来店者数とCO2平均濃度との相関関係について



右グラフの通り11月度においても、来店者数が増加するほどCO2の平均値が下がる傾向が見られました。また、来店者数300人以下でも500ppmを下回る日数が増えた事から、意識的な換気ができたと考えています。ただ、来店者数が極端に少ない日において濃度が高くなる傾向が顕著となっていることから、ご来店が少ない日の換気が意識的に行えていないと考えられます。引き続き、数値に基づく換気の意識付けを徹底して参ります。



4,次月の目標は…

①数値に基づく換気による数値の平均化(550ppm前後)

②600ppm以上の数値を出さない。検知された場合は、迅速かつ効果的な換気の実施

の2つです!!

